

Végétation et odonates des lônes



30 ans

Réserve Naturelle
ILE DE LA PLATIERE



Suivis écologiques à long terme des annexes hydrauliques du vieux Rhône : la végétation aquatique et les odonates

Yves Prat-Mairet – Chargé d'études faune AAIP



Introduction :

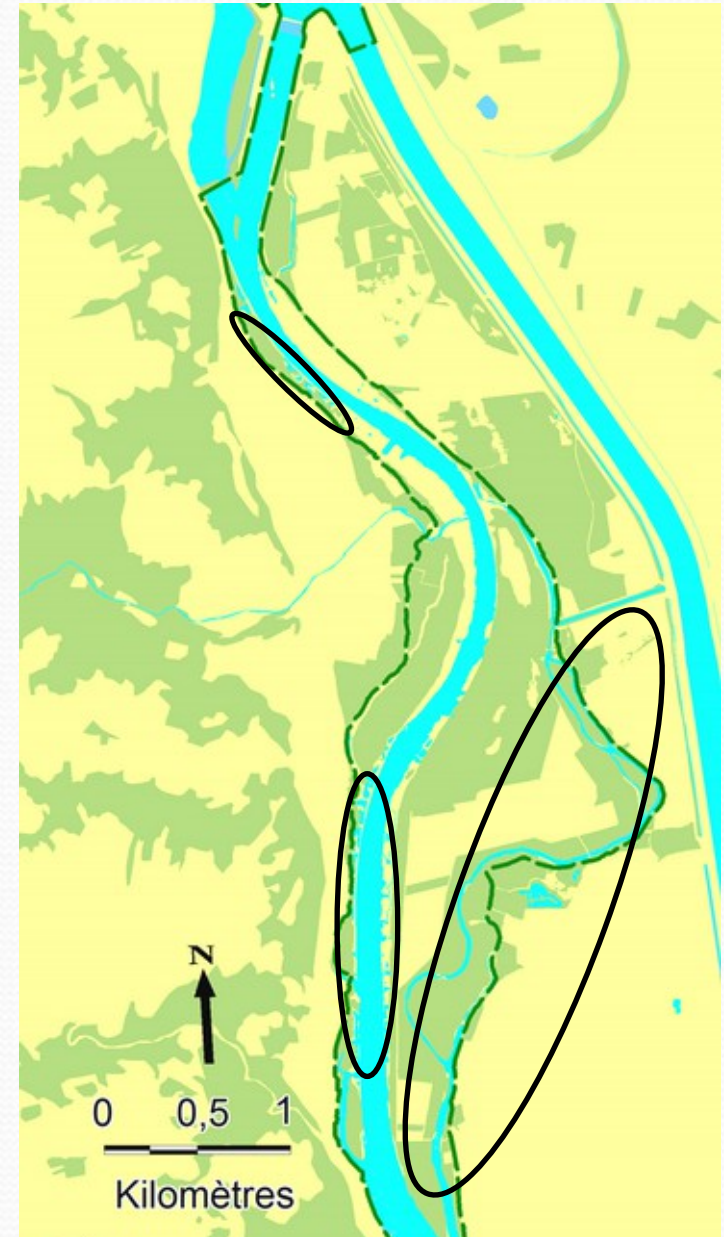
- **Contexte :**

Deux grands types d'annexes hydrauliques sur la RNIP :

- les lônes
- les casiers

- **Deux indicateurs de la fonctionnalité de ces milieux :**

- la végétation aquatique
- les odonates



Méthodologie :

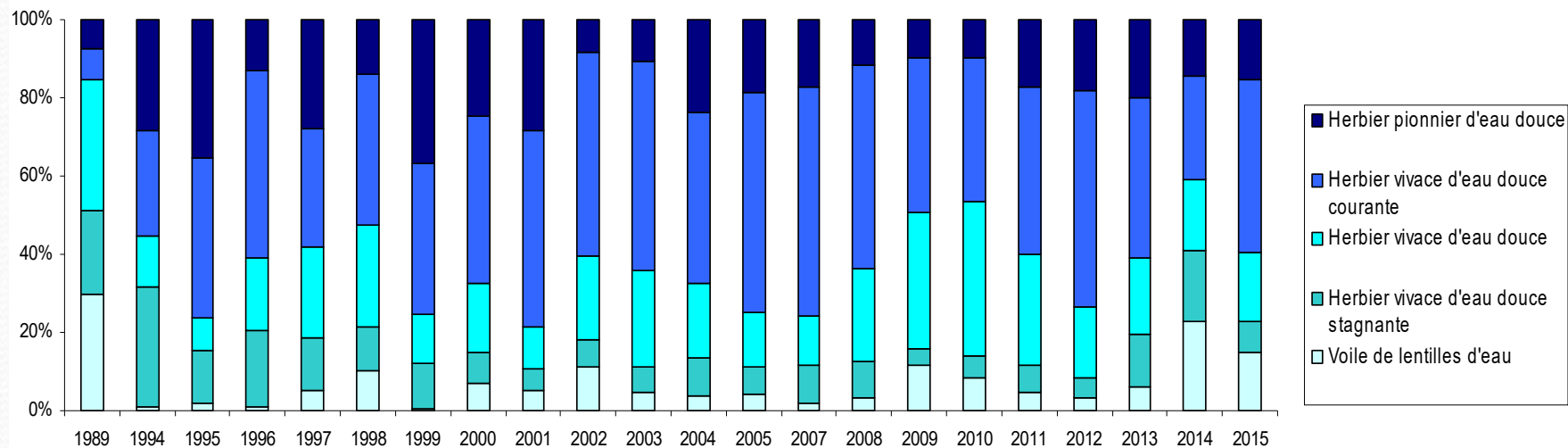
- **La végétation aquatique :**
 - Relevés sur transects – depuis 1988
 - Nombreux paramètres levés :
 - > structure phytosociologique, trophie, humidité, granulométrie du substrat...

- **Les odonates :**
 - 2 années de suivi : 2010 et 2014
 - Indice d'intégrité :
confrontation listes d'espèces observées/attendues.



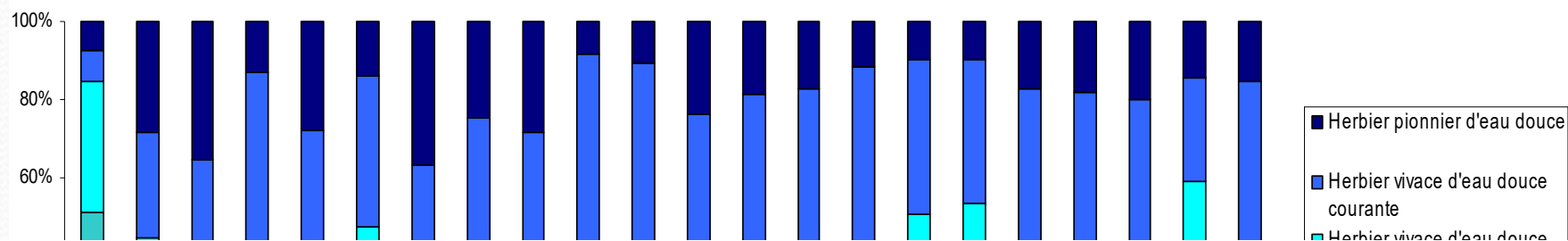
Lône de la Platière

Lône de la Platière - Structure phytosociologique du peuplement d'hydrophytes

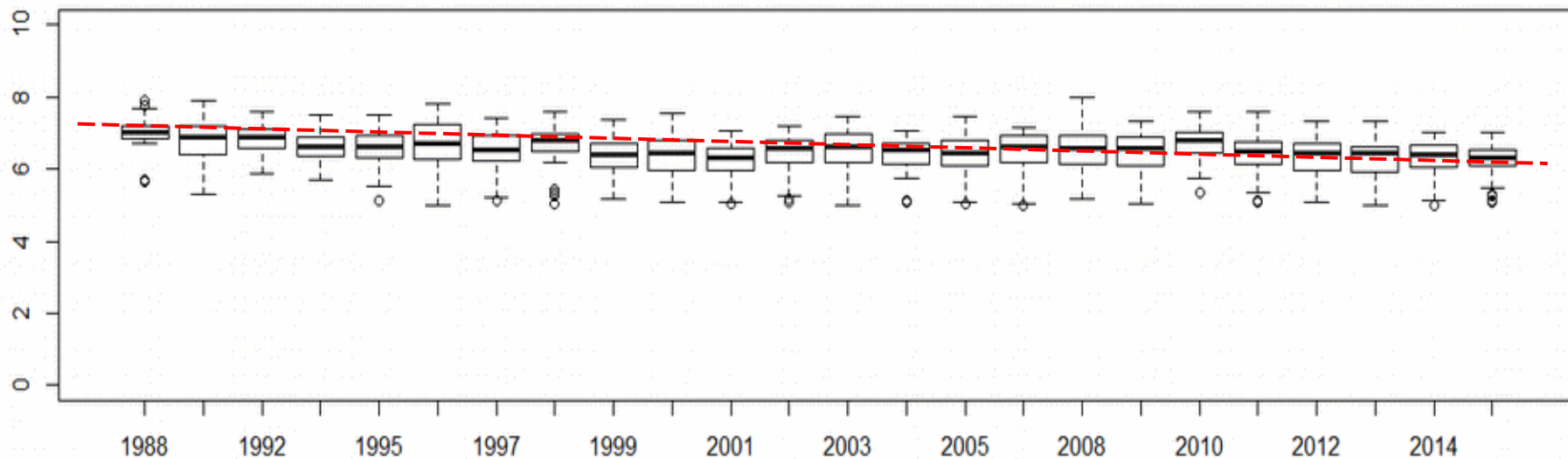


Lône de la Platière

Lône de la Platière - Structure phytosociologique du peuplement d'hydrophytes



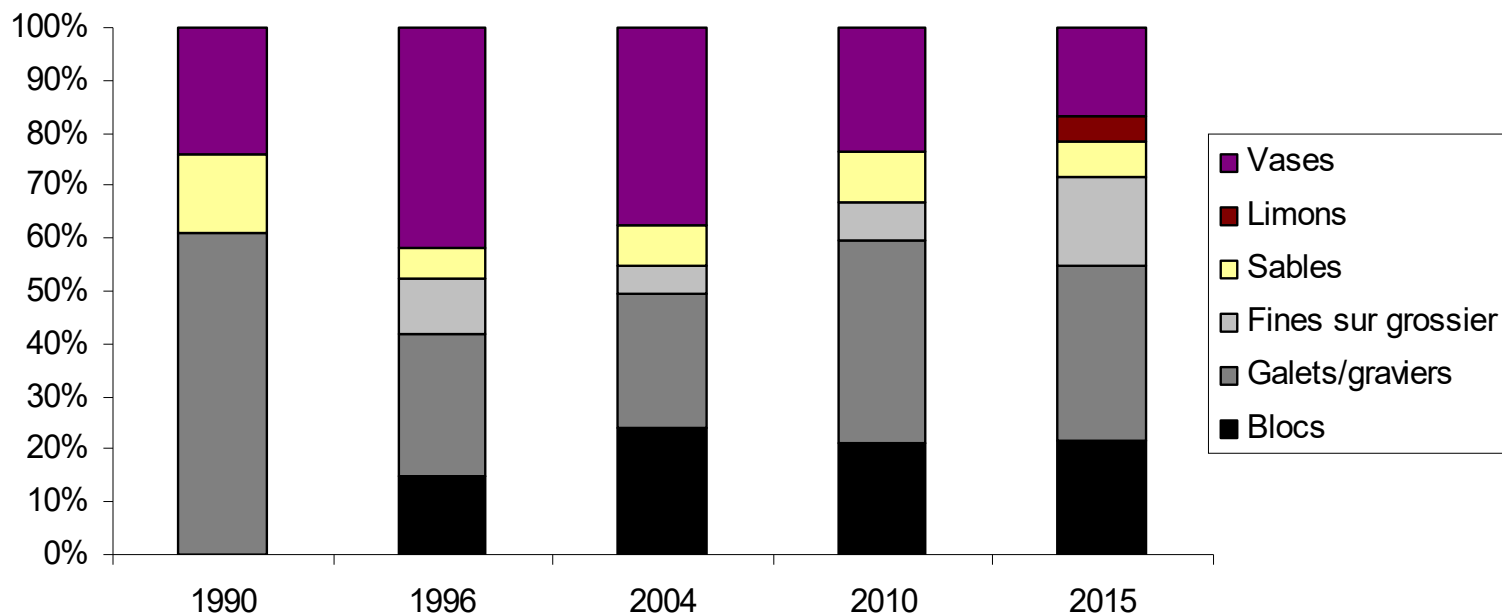
Lône de la Platière - Evolution de l'indice de trophie



Casiers d'Arcoules



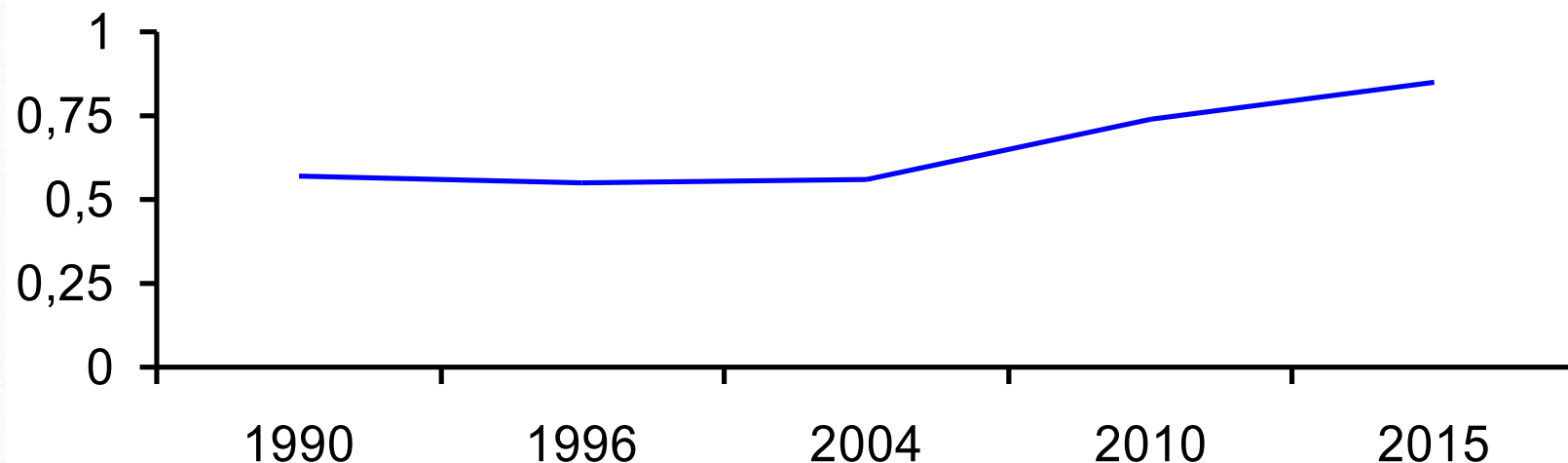
Casiers d'Arcoules - Evolution du recouvrement des classes granulométriques du lit



Résultats globaux :

- **Indicateur global des annexes hydrauliques de la Réserve :**

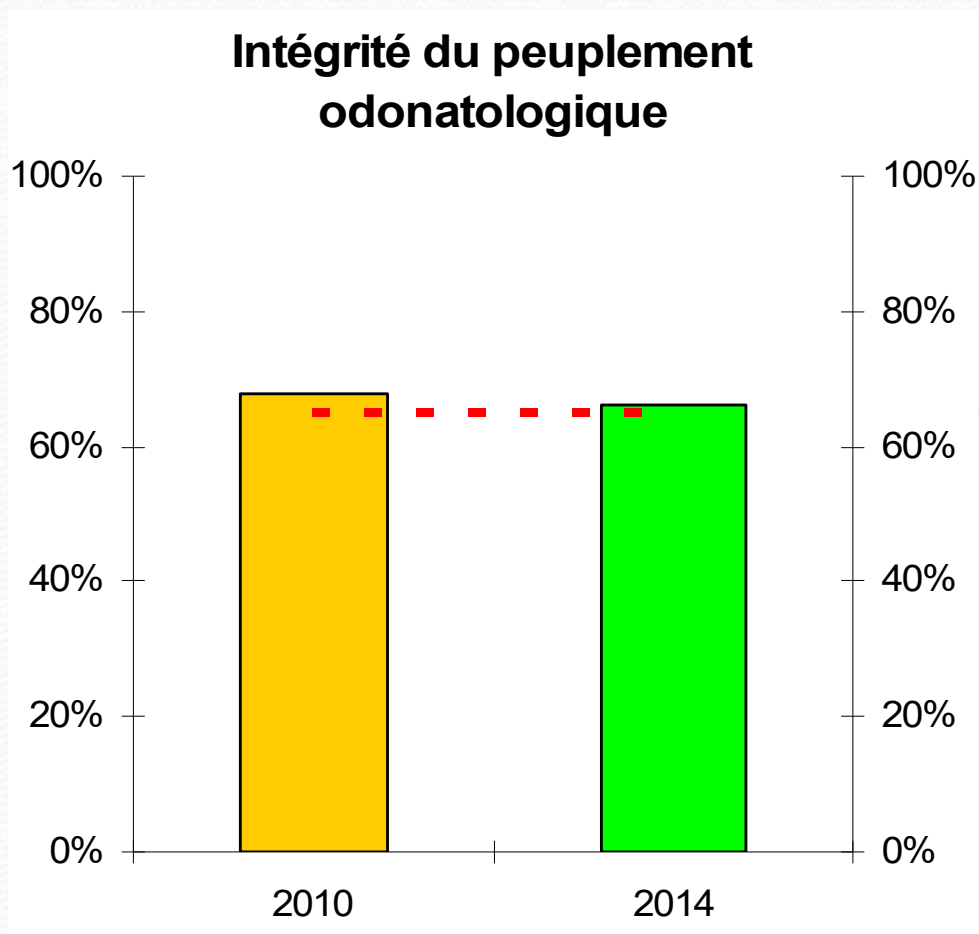
Estimation de la diversité fonctionnelle des annexes hydrauliques du RCC de Péage de Roussillon



Combinaison d'indicateurs :

-> *trophie, humidité, phytosociologie, granulométrie,*

Résultats odonates globaux :

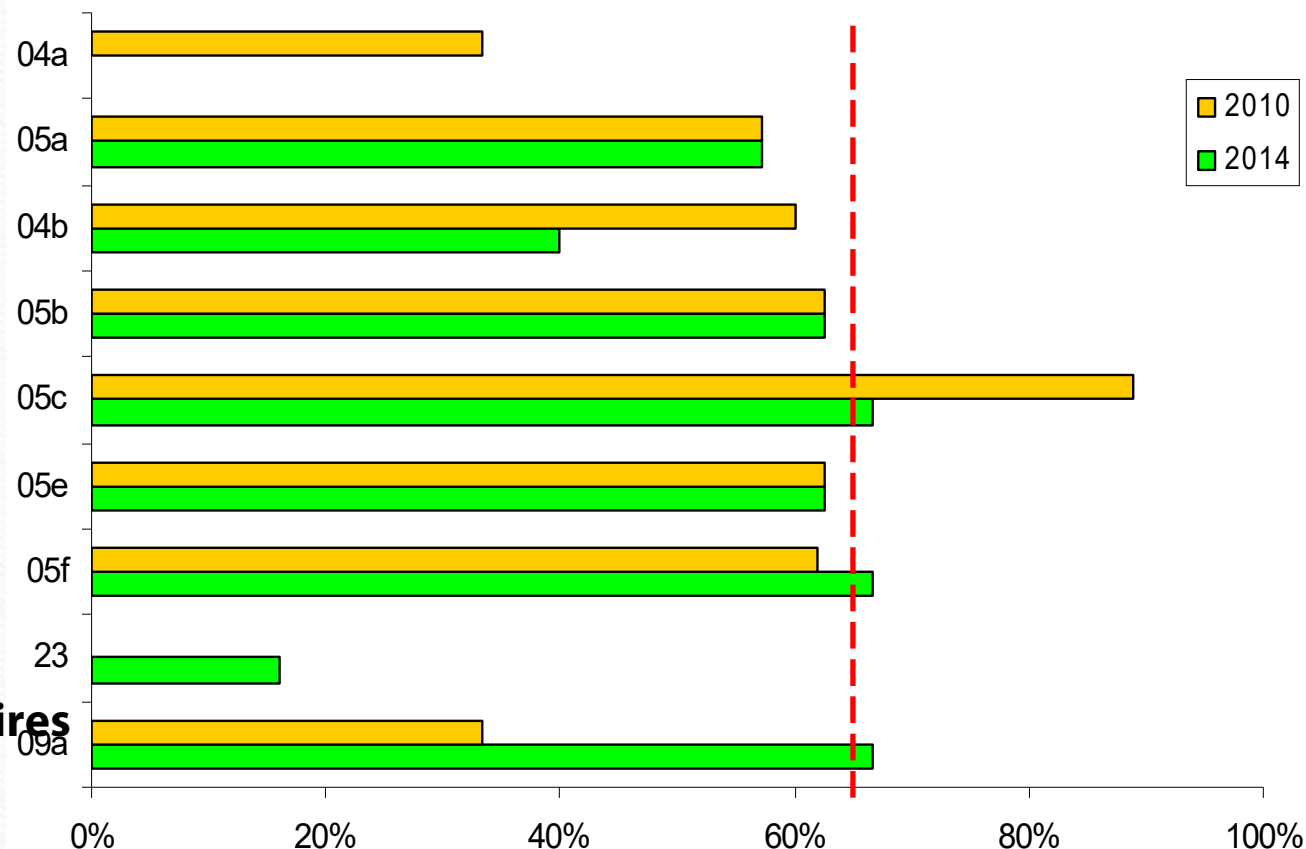


-> Globalement, pas d'évolution visible

Résultats par habitat :

Intégrité du peuplement odonatologique

Le Rhône



Mares temporaires

Merci de votre attention

PARTENAIRES



Association des Amis de l'île de la Platière



Ferme des Oves
38 550 LE PEAGE
DE ROUSSILLON

04 74 84 35 01

platiere@espaces-naturels.fr

FB : @ Amis de l'île de la Platière